

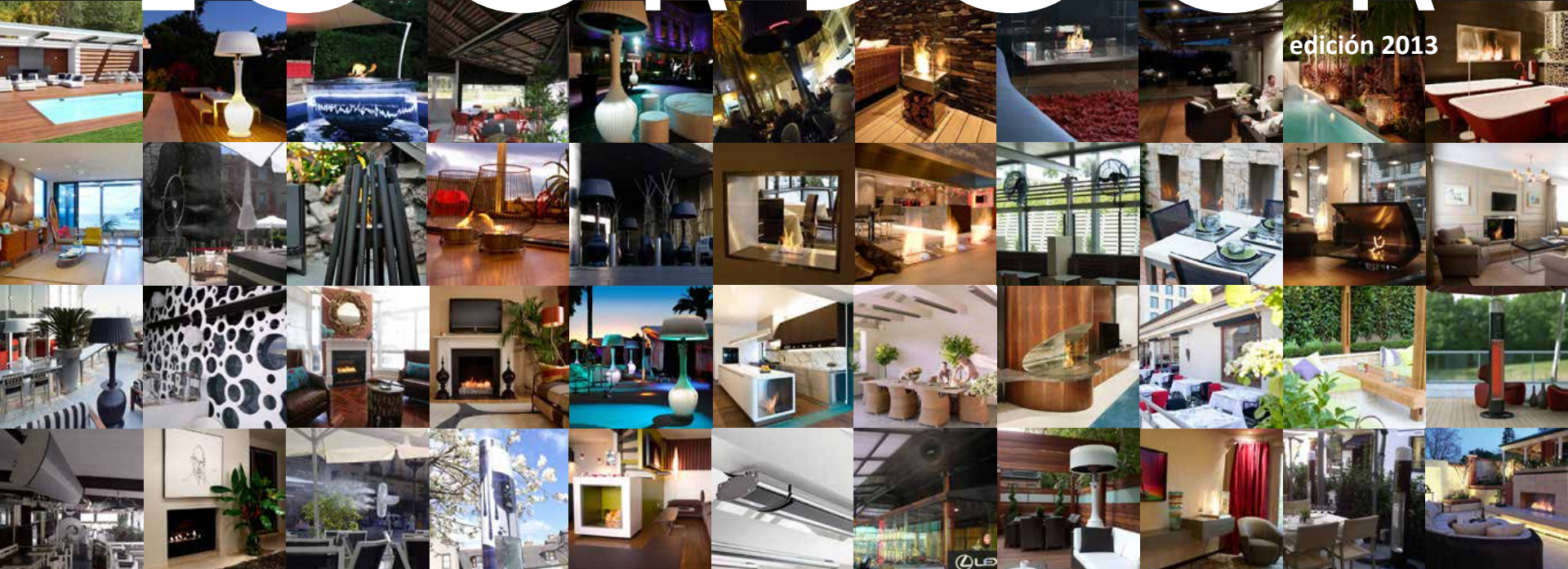


Masterkool

LOOKBOOK

Déjese sorprender.

edición 2013



CALOR, LUZ Y

AMBIENTE

EN FORMAS Y PRESENTACIONES

INIMAGINABLES.

HASTA LA FECHA.

El confort al aire libre.

Cambiamos el modo de disfrutar de los espacios al aire libre en cualquier época del año.

HEATSTRIP[®]

ecosmart⁺
Fire



Chillchaser


BROMIC[®]
HEATING

Masterkool


BAHAMA[®]

www.masterkool.es



HEATSTRIP™

Calar invisible.

Heatstrip™ MHS-3200 – Un perfecto comedor en la terraza.

HEATSTRIP™

El calefactor radiante para terrazas de la próxima generación.
Sin emisión de luz.

 Made in Germany

Modelos

MHS - 600

Potencia: 600 W
Longitud: 60 cm



MHS - 1800

Potencia: 1800 W
Longitud: 100 cm



MHS - 2400

Potencia: 2400 W
Longitud: 150 cm



MHS - 3200

Potencia: 3200 W
Longitud: 200 cm



ACCESORIOS



Protecciones para
intemperie



Receptor de
radiofrecuencia
compatible con
sistemas domóticos



Mando a distancia
multicanal sin baterías
Enocean(TM)



Distintos soportes y
accesorios de montaje



reddot design award
winner 2010



Heatstrip™ MHS-3200 para un rincón agradable.



Heatstrip™ MHS-2400.



Heatstrip™ MHS-3200 alineados en una terraza frente a la costa en La Coruña.



Heatstrip™ MHS-3200.



Heatstrip™ MHS-3200 en una manijería de Madrid.



Heatstrip™ MHS-2400.



Heatstrip™ MHS-3200 - Restaurante Japonés en La Moraleja.



Heatstrip™ MHS-1800.



Heatstrip™ MHS-3200.



ECOSMART™ FIRE

Fuego sin limitaciones.

EcoSmart™ Fire Quemador BK5.

ecosmar⁺
Fire

El fuego del futuro, hoy.

Chimeneas ecológicas, sin salida de humo ni necesidad de instalación, alimentadas por bioetanol.

Kits de quemador de bioetanol



El quemador EcoSmart™ Fire es el corazón de cualquier chimenea de bioetanol por tratarse de la cámara que contiene el combustible.

Nuestros quemadores cumplen con las certificaciones C-UL, SITAC, TÜV, AGA Guidance y para llegar al producto que ponemos en sus manos se ha superado un concienzudo proceso de ingeniería. El quemador ha de ser seguro en cualquier circunstancia. Cuando se usa según sus instrucciones de funcionamiento e incluso cuando no.

La gama de quemadores EcoSmart™ Fire comprende una serie de kits que pueden integrarse en nuestras chimeneas o en diseños únicos personalizados ofreciendo posibilidades sin precedentes.

El quemador EcoSmart™ Fire puede ser instalado en cualquier ubicación, tanto en interior como en espacios al aire libre.



EcoSmart™ Fire Quemador BK5.



3 Quemadores BK3 en zona VIP del Allianz Arena, Munich.



Quemadores EcoSmart™ Fire BK5.



3 Quemadores EcoSmart™ Fire BK5.



Serie de quemadores EcoSmart™ Fire BK5.



Múltiples quemadores EcoSmart™ Fire BK5 en hostelería.

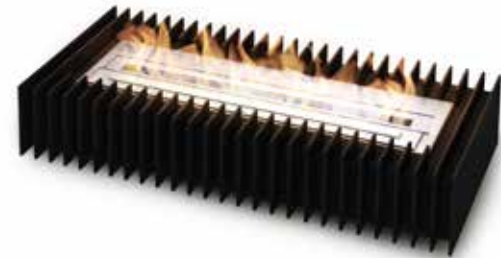
Gama de rejillas



Scope 340



Scope 500



Scope 700

La gama de rejillas para chimenea tradicional EcoSmart™ Fire ofrece una selección de piezas de distintos tamaños adaptables a hogares existentes que se transforman en chimeneas de bioetanol ecológicas y libres de incomodidades. Una buena forma de revivir una pieza en desuso transformándola en una cómoda y limpia chimenea contemporánea.





Fuego reinventado.

Gama de chimeneas de exterior



Cyl



Mini T



Bulb



Lantern



Lighthouse



Stix SS



Stix GM



Stix B



Dish Rust



Dish Black

La gama de chimeneas de exterior EcoSmart™ Fire presenta una completa colección de chimeneas portátiles resistentes a las inclemencias meteorológicas. Son ideales para jardines y áreas de piscina y perfectas para íntimos cenadores en exterior. Nuestras chimeneas de jardín son una solución de lujo que aporta calor, ambiente e iluminación.

Toda la gama de chimeneas de exterior es apta para ser utilizada también en interior.



EcoSmart™ Fire Bulb.



EcoSmart™ Fire Mini T.



EcoSmart™ Fire Stix en Hotel Urban Madrid.



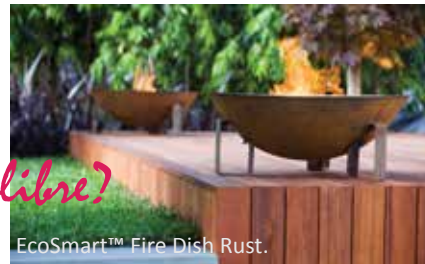
EcoSmart™ Fire Cyl.



EcoSmart™ Fire Cyl.



EcoSmart™ Fire Lantern.



EcoSmart™ Fire Dish Rust.



EcoSmart™ Fire Stix.

¿Por qué no una sala de estar al aire libre?

Colección de chimeneas de diseño



Citi



Cube Jr



Cube



Aspect



Ghost



Retro



Tower



Zeta



Oxygen



Q



Igloo



Vision



Fusion

Nuestra gama de chimeneas, firmadas por diseñadores de reconocido prestigio internacional, se compone de piezas autónomas y portátiles que se convierten en el centro de atención de cualquier estancia nada más sacarse de su embalaje. No se requiere ningún tipo de instalación u obra antes de encender el fuego.

Basta elegir una ubicación, desembalar y disfrutar. Y si en el futuro nos mudamos o cambiamos la decoración, no hay ningún problema en trasladarlas de estancia o de vivienda.

La gama incluye chimeneas abiertas a dos caras, con diseños rotundos y originales, tapizadas a mano en piel o hechas enteramente en cristal.



EcoSmart™ Fire Zeta.



EcoSmart™ Fire Oxygen.



EcoSmart™ Fire Aspect.



EcoSmart™ Fire Cube.



EcoSmart™ Fire Igloo.



EcoSmart™ Fire Cube.



EcoSmart™ Fire Oxygen.

Gama de chimeneas encastrables



450SS



650SS



900SS



1200SS



1800SS



450DB



650DB



900DB



1200DB



1800DB

La colección de chimeneas encastrables en acero inoxidable EcoSmart™ Fire se compone de encastres de pared abiertos a una o dos caras, en múltiples tamaños, para acomodarse a todo tipo de paredes, mobiliarios y separadores de estancias.

Fabricadas en acero inoxidable y cuidadosamente diseñadas para permitir la salida del calor siempre hacia la parte frontal, estas chimeneas no necesitan dejar ningún espacio libre entre la pared, las estructuras o el mobiliario y la propia chimenea.



EcoSmart™ Fire 900 DB.



EcoSmart™ Fire 900 SS.



EcoSmart™ Fire 900 SS.



EcoSmart™ Fire 1800 SS.



EcoSmart™ Fire 1800 DB.



EcoSmart™ Fire 420 SS.

Accesorios



Loft



Frame



Duo Fire Screen



Plasma Fire Screen



Static Wind Screen



Solo



Echo



Twin Feet Fixings

Los accesorios para chimenea EcoSmart™ Fire completan la colección con soportes, protectores o anclajes que aseguran una total seguridad y comodidad de uso en cualquier circunstancia. Estos accesorios están especialmente indicados cuando instalamos quemadores directamente al aire libre o cuando las chimeneas son instaladas en espacios públicos u hogares con mascotas.

Seguridad

Las chimeneas EcoSmart Fire llevan años evolucionándose con la máxima seguridad como primer criterio de diseño. Cada paso del proceso de encendido, combustión y apagado ha sido minuciosamente estudiado sin dejar nada al azar. Decantar el combustible, encender y apagar la llama o regular su intensidad no puede ser más seguro. Ninguna colección de chimeneas de bioetanol tiene las certificaciones de seguridad interacionales que tiene EcoSmart™ Fire.



EcoSmart™ Fire Frame.



EcoSmart™ Fire Loft.



EcoSmart™ Fire Echo.



EcoSmart™ Fire Solo.



EcoSmart™ Twin Feet Fixings.



EcoSmart™ Fire Frame.



EcoSmart™ Fire Wind Screen Static.



EcoSmart™ Fire Twin Feet Fixings.



KINDLE LIVING™

Lujo, elegancia y máxima potencia.

Estufas de exterior

Kindle Living™



¿Es realmente una estufa? **Sí, lo es.**

Las estufas a gas para terrazas Kindle Living™ ofrecen una solución que transforma la forma de entender la calefacción de exteriores. El calefactor, un moderno Sunglo A270 fabricado íntegramente en EEUU y con encendido electrónico, queda discretamente camuflado bajo la atractiva cubierta diseñada por Kindle Living™. Esta cubierta no solo mantiene la máxima potencia de calentamiento sino que además la realza gracias al mayor confinamiento del calor.





Kindle™ - Citycenter, Las Vegas



Kindle™ - terraza Hotel Urban, Madrid.



Kindle™ - New York City.



Kindle™ - Hotel Ritz, Madrid.



Kindle™ - Restaurante Sala, Madrid.



Kindle™ - San Francisco.



Kindle™ - The Palazzo, Las Vegas.



Kindle™ - Residencia Privada, Mallorca.



Kindle™ - Residencia Privada, Los Angeles.



Kindle™ - Evento, Los Angeles.



Kindle™ - Sony AFI Party.



Kindle™ - Citycenter, Las Vegas.

The image shows an outdoor dining area at night. In the foreground, there are several tables set with white plates, glasses, and lit candles. A prominent feature is a tall, black, cylindrical outdoor heater with a glowing white top and a red glow at the bottom. The area is surrounded by lush greenery, including palm trees and other plants. In the background, there are city lights, a street with cars, and a multi-story building with lit windows. The overall atmosphere is warm and inviting.

CHILLCHASER®

Estufa de exterior en columna.

Calefactores de exterior Chillchaser®



HÉRCULES

Calefactor sencillo, moderno y potente.



TITÁN

Calefactor compacto, moderno y con luz en cúpula de 360°.



JÚPITER

Moderna estufa con estilo y personalidad. Luz direccional ajustable.

Los calefactores de exterior Chillchaser® son lo último en diseño y practicidad, además de ofrecer una potencia de calentamiento difícil de igualar sin pérdidas de energía.



Características



Elementos calefactantes de fibra de carbono

Calor instantáneo con dos potencias de calentamiento seleccionables (1500W/3000W). Los elementos son intercambiables y están diseñados para durar hasta 10.000 horas.



Iluminación de bajo consumo CFL

Dos soluciones en un único producto. Titán incorpora un cabezal iluminado en 360°. Júpiter incorpora un panel de iluminación difusa.



Acabados y terminaciones

Los calefactores Chillchaser®, además de estar fabricados en aluminio, incorporan pintura electrostática en polvo epoxy para máxima protección contra agentes externos.



Fácil movilidad

Con ruedas incorporadas y asa en la parte superior, los calefactores de exterior Chillchaser® aseguran la máxima movilidad.



Control remoto con todas las funciones

Todas las funciones del equipo se encuentran incorporadas en el mando a distancia: selector de potencia, bloqueo del teclado principal y modo de ahorro energético comandado por el sensor de presencia.



Bloqueo Masterlock™

La función Masterlock™ de estas estufas permite al usuario bloquear los controles en el propio aparato para evitar un uso indebido por clientes o niños. De esta forma, solo el control remoto permanece activo.



Sensor de movimiento

Las estufas para terraza Chillchaser® introducen un elemento más para ahorro energético. Su sensor infrarrojo pasivo PIR controla el encendido y apagado de la unidad en función de la actividad a su alrededor.



Sistema de seguridad anticaída

En caso de que el calefactor caiga o se incline accidentalmente, éste se desconectará totalmente y no funcionará hasta que se encuentre nuevamente en posición vertical.



Caliente de los pies a la cabeza.

Chillchaser® Titán en LeCabrera, Madrid.



Chillchaser® Titán - Hotel Ritz, Madrid.



Chillchaser® Titán - Restaurante Camino.



Chillchaser® Titán.



Chillchaser® Hércules - Residencia Privada, San Sebastián.



Chillchaser® Titán - Restaurante El Paraguas, Madrid.



BROMIC®

Máxima rendimiento.

Calefactores a gas BROMIC®

PLATINUM SERIES

El máximo rendimiento y un diseño que no se queda atrás.

El acero inoxidable pulido y su parte central de cerámica hacen que el modelo Platinum Smart-Heat™ Gas resulte idóneo para los entornos exteriores más exclusivos. La cerámica teñida transforma los destellos rojos que suelen emitir las losas tradicionales en un resplandor suave, lo que mejora la experiencia global y garantiza una distribución de calor uniforme.



PLATINUM 300



PLATINUM 500

TUNGSTEN SERIES

Un producto de diseño, a precio contenido, que combina estética y funcionalidad.

Una gama de productos de diseño, a precio contenido, que no deja atrás el aspecto estético a cambio de la funcionalidad. El sistema patentado de encendido directo, nunca antes visto en un calefactor radiante de gas para exterior, garantiza un inicio fiable y un funcionamiento eficaz, incluso con vientos de hasta 12 km/h.



TUNGSTEN 300



TUNGSTEN 500

BROMIC
HEATING



Bromic® Platinum 500 en un restaurante, Sydney.



Bromic® Platinum 500 - Residencia Privada.



Bromic® Platinum 500.



Bromic® Platinum 500.



Bromic® Platinum 500 - Residencia Privada, Paris.



Bromic® Platinum Series.



Bromic® Platinum 500.



Bromic® Platinum 500.



**SISTEMAS DE
MICROCLIMA
MASTERKOOOL®**

Masterkool® Sistema de microclima - Restaurante Café & Té, Plaza Mayor, Madrid.



Climatización natural para cualquier espacio en exterior.

La mejor forma de disfrutar del verano al aire libre.

* Sistema de nebulización de agua mediante bombas de alta presión y atomizadores de agua.



Masterkool® microclima en La Terraza Del Gourmet, Alicante



Masterkool® Sistema de microclima - Restaurante El Gran Barril, Madrid.



Masterkool® - La Rueda, El Escorial.



Masterkool® microclima.



Masterkool® Sistema de microclima - Restaurante El Telégrafo, Madrid.



Masterkool® microclima - Restaurante Capitan Aiatriste, Madrid.



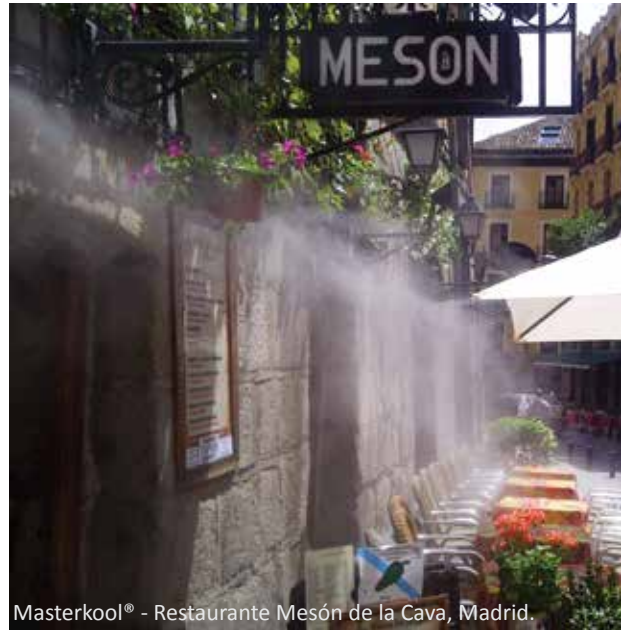
Masterkool® Sistema de microclima - Restaurante Capitán Alatríste, Madrid.



Masterkool® - Restaurante El Barril de La Mohaleja, Alcobendas.



Masterkool® - Restaurante Café & Té Bernabeu, Madrid.



Masterkool® - Restaurante Mesón de la Cava, Madrid.



Masterkool® Sistema de microclima.



Masterkool® - La Sal de Serrano, Madrid.



VENTILADORES NEBULIZADORES
MASTERKOOOL®

Máximo enfriamiento.



Masterkool® ventiladores nebulizadores - Restaurante Mc Donald's.



Masterkool® ventiladores nebulizadores - Oscar Room Mate Hotel, Madrid.



Masterkool® ventiladores nebulizadores - RACC Club.



Masterkool® ventiladores nebulizadores - Boda privada.



Masterkool® ventiladores nebulizadores - Restaurante LeCabrera, Madrid.



SOMBRIILLAS BAHAMA®

Sombrillas colapsables de la más alta fama.

BAHAMA®

Estructuras parasol de gran tamaño y alta resistencia al viento (130Km/h) fabricadas exclusivamente en Alemania.

 Made in Germany

* Sombrillas de hasta 11 metros de diámetro.



Bahama® Jumbrella 4x4m.



Bahama® Jumbrella 4x4m.



Bahama® Jumbrella circular 3m.



Bahama® Jumbrella 4x4m.



Bahama® Jumbrella 3x3m.



Bahama® Largo 8x8m.



Bahama® Jumbrella 5x5m.



Bahama® Jumbrella 5x5m.



Bahama® Jumbrella 3x3m.



Bahama® Jumbrella CXL 6x6m.



Bahama® Jumbrella 3x3m.



Bahama® Jumbrella 4x4m.



Bahama® Jumbrella 3x3m.



Bahama® Jumbrella 5x5m.



Bahama® Jumbrella 4x4m.



Bahama® Largo 8x8m.

EL CONFORT AL
AIRE LIBRE

NUNCA TUVO

ESTE ASPECTO.

HASTA LA FECHA.

Masterkool®.

www.masterkool.es | info@masterkool.es

diseño • arquitectura • estilo de vida



www.masterkool.es

Masterkool® España
Av. Autopista del Saler 6-43, 46013 Valencia